

Federazione ciclistica Italiana & A.S.D. Marco Pantani Taurianova



10

TROFEO

Città di Taurianova

Memorial Marco Pantani

25 aprile 2010

Gara in linea km 72

PROGRAMMA GARA DEL 25 APRILE 2010

10

"Trofeo Città di Taurianova – Memorial Marco Pantani".

Gara in linea di km 72 con circuito di km 12,600 da ripetere 5 volte.

Prova unica Campionato Provinciale F.C.I.

(gara riservata ai tesserati F.C.I. ed Enti della Consulta)

Raduno: Dalle ore 07.00 alle ore 08.45 c/o Piazza Italia con verifiche tecniche e consegna numero di gara.

Partenza: Unica alle ore 09.15 con tratto ad andatura controllata e partenza agonistica dopo l'effettuazione di un giro completo del circuito di km 12,600.

PERCORSO GARA

Partenza: (tratto ad andatura controllata)

Viale XXIV Maggio - Via XX Settembre – (semafori) a dx Via Francesco Sofia Alessio – a dx innesto 2[^] circonvallazione – a dx innesto Via Pietromeo – a dx innesto Via Principessa di Piemonte – Viale XXIV Maggio (1° passaggio) – Via Roma – Piazza Macrì - Via A. De Gasperi – (rotonda) – innesto S.P. 1 ex 111 direz. Cittanova - (abitato di Cittanova) – Via G. Garibaldi a SX Via Matteotti –innesto Viale Merano (passaggio a livello) – S.P. 33 – Bivio Bombino a SX S.S. 536 di Acquaro – Taurianova (rotonda) a SX innesto S.P. 1 ex 111 (Inizio tratto agonistico da percorrere 4 volte) – alla fine del 4° passaggio la corsa si dirigerà nuovamente verso Taurianova, attraversando le seguenti vie cittadine: Taurianova – (rotonda) – innesto Via Francesco Sofia Alessio – Via 2[^] Circonvallazione – a dx Via Pietromeo – Via Forlanini - Via Principessa di Piemonte – Viale XXIV Maggio (arrivo).

Altimetria 10° Trofeo Città di Taurianova 25 aprile 2010

da Taurianova Viale XXI MAGGIO (partenza)

fatica 274,60

durezza 40,08

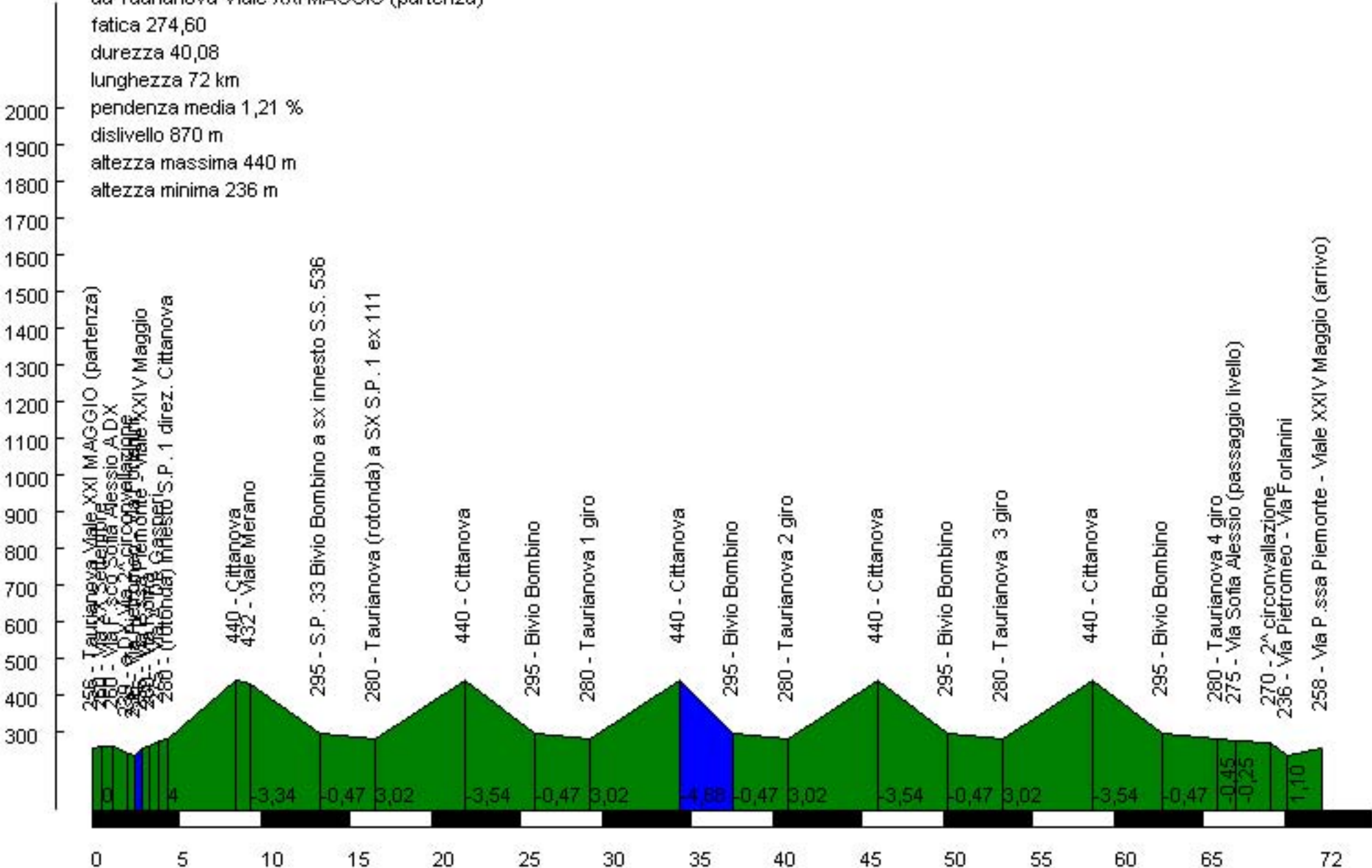
lunghezza 72 km

pendenza media 1,21 %

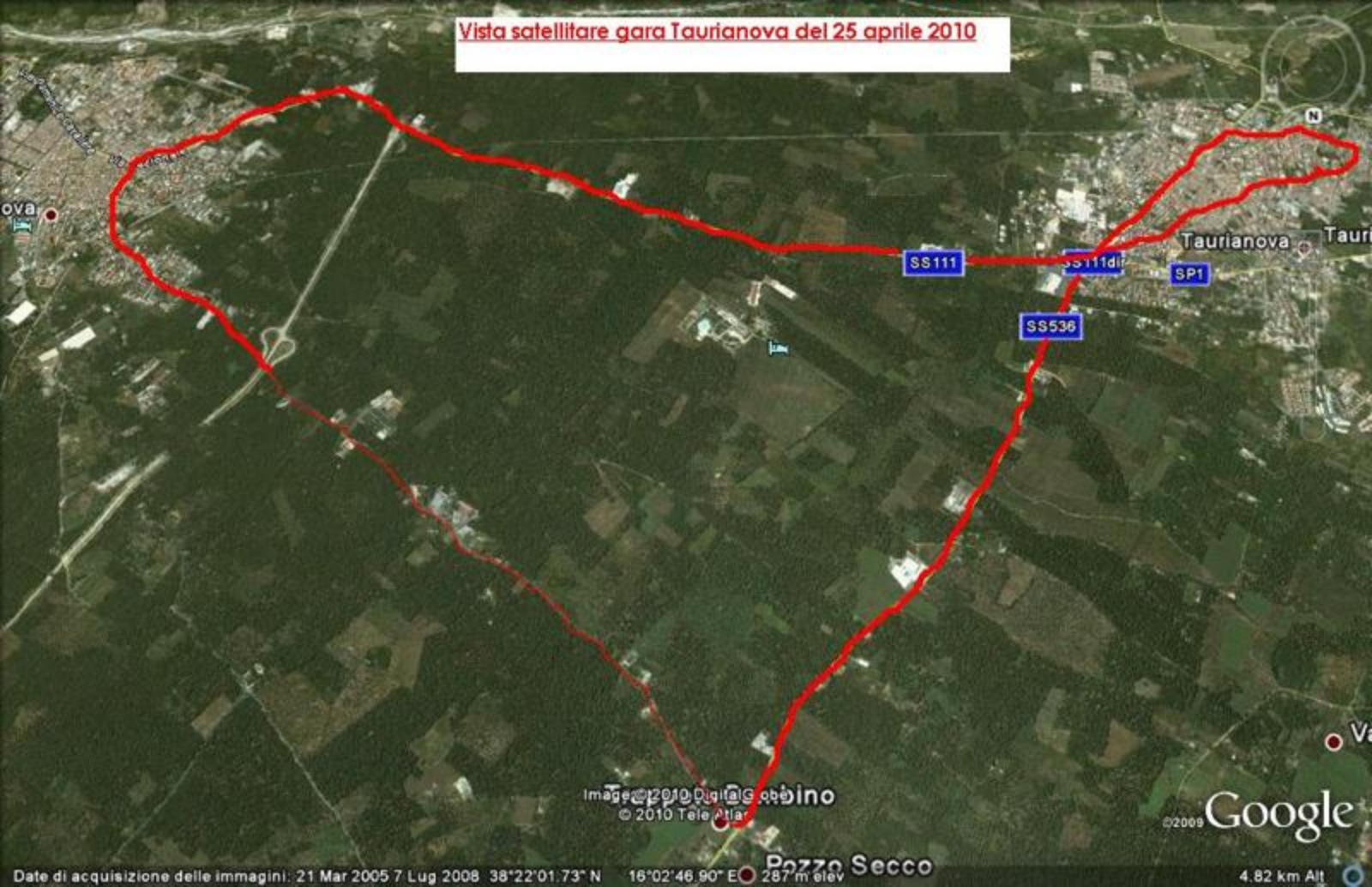
dislivello 870 m

altezza massima 440 m

altezza minima 236 m



Vista satellitare gara Taurianova del 25 aprile 2010



Imagery ©2010 DigitalGlobe
© 2010 Tele Atlas

©2009 Google



A.S.D. MARCO PANTANI TAURIANOVA (RC)

10° Trofeo Città di Taurianova - Memorial Marco Pantani 25 aprile 2010

TABELLA DI MARCIA

ALT slm	Località	Note	Km. Parziali	Km. Percorsi	Km. All'arrivo	cent m1	60 m1	ore m1	Media 1 Km/h	Media 2 Km/h
									<u>25</u>	<u>30</u>
250	TAURIANOVA - Viale XXIV Maggio		0,0	0,0	72,0				9.15	9.15
255	Taurianova Via XX Settembre		0,4	0,4	71,6	0,02	0,96	0,00	9.15	9.15
256	Taurianova (semafori) a DX Via Sofia Alessio		0,5	0,9	71,1	0,04	2,16	0,02	9.17	9.15
256	Taurianova	P. LIV	0,8	1,7	70,3	0,07	4,08	0,04	9.19	9.15
250	Taurianova Via 2° Circonvallazione		0,3	2,0	70,0	0,08	4,80	0,04	9.19	9.15
240	Taurianova (rotonda) a DX Via Pietromeo		0,3	2,3	69,7	0,09	5,52	0,05	9.20	9.15
241	Taurianova Via Forlanini		0,3	2,6	69,4	0,10	6,24	0,06	9.21	9.15
242	Taurianova Via P.ssa Piemonte		0,4	3,0	69,0	0,12	7,20	0,07	9.22	9.15
250	Taurianova Viale XXIV Maggio		0,5	3,5	68,5	0,14	8,40	0,08	9.23	9.15
253	Taurianova Via Roma		0,4	3,9	68,1	0,16	9,36	0,09	9.24	9.15
256	Taurianova Via A. De Gasperi		0,5	4,4	67,6	0,18	10,56	0,10	9.25	9.15
275	Taurianova (rotonda) innesto S.P. 1		0,1	4,5	67,5	0,18	10,80	0,10	9.25	9.15
385	S.P. 1 ex 111	P. LIV	3,2	7,7	64,3	0,31	18,48	0,18	9.33	9.15
440	Cittanova (centro abitato)		0,8	8,5	63,5	0,34	20,40	0,20	9.35	9.15
432	Cittanova innesto a SX Via Garibaldi a sx Via G. Matteotti		1,1	9,6	62,4	0,38	23,04	0,23	9.38	9.15
430	Cittanova - innesto a SX Viale Merano		0,3	9,9	62,1	0,40	23,76	0,23	9.38	9.15
425	Cittanova (passaggio a livello)	P. LIV	0,2	10,1	61,9	0,40	24,24	0,24	9.39	9.15
420	S.P. 33 direz. Bivio Bombino			10,1	61,9	0,40	24,24	0,24	9.39	9.15
295	Bivio Bombino a SX - S.S. 536		4,5	14,6	57,4	0,58	35,04	0,35	9.50	9.15
275	Taurianova (rotonda) a SX innesto S.P. 1		3,3	17,9	54,1	0,72	42,96	0,42	9.57	9.15
	Cittanova - Bivio Bombino - Taurianova 1° giro		12,6	30,5	41,5	1,22	73,20	1,13	10.28	9.15
	Cittanova - Bivio Bombino - Taurianova 2° giro		12,6	43,1	28,9	1,72	103,44	1,43	10.58	9.15
	Cittanova - Bivio Bombino - Taurianova 3° giro	G.P.M.	12,6	55,7	16,3	2,23	133,68	2,13	11.28	9.15
	Cittanova - Bivio Bombino - Taurianova 4° giro		12,6	68,3	3,7	2,73	163,92	2,43	11.58	9.15
275	Taurianova (rotonda) innesto Via F.sco Sofia Alessio		0,1	68,4	3,6	2,74	164,16	2,44	11.59	9.15
270	Taurianova Via Sofia Alessio		0,2	68,6	3,4	2,74	164,64	2,44	11.59	9.15
256	Taurianova (passaggio a livello)	P. LIV	1,4	70,0	2,0	2,80	168,00	2,48	12.03	9.15
250	Taurianova a DX Via 2° Circonvallazione		0,4	70,4	1,6	2,82	168,96	2,48	12.03	9.15
240	Taurianova (rotonda) a DX Via Pietromeo		0,5	70,9	1,1	2,84	170,16	2,50	12.05	9.15
241	Taurianova Via Forlanini		0,4	71,3	0,7	2,85	171,12	2,51	12.06	9.15
242	Taurianova Via P.ssa Piemonte		0,2	71,5	0,5	2,86	171,60	2,51	12.06	9.15
250	Taurianova Viale XXIV Maggio (ARRIVO)		0,5	72,0	0,0	2,88	172,80	2,52	12.07	9.15



Media 3
Km/h

35

9.15

9.15

9.15

9.15

9.15

9.15

9.15

9.15

9.15

9.15

9.15

9.15

9.15

9.15

9.15

9.15

9.15

9.15

9.15

9.15

9.15

9.15

9.15

9.15

9.15

9.15

9.15

9.15

9.15

9.15

9.15

9.15

9.15

9.15

9.15

9.15